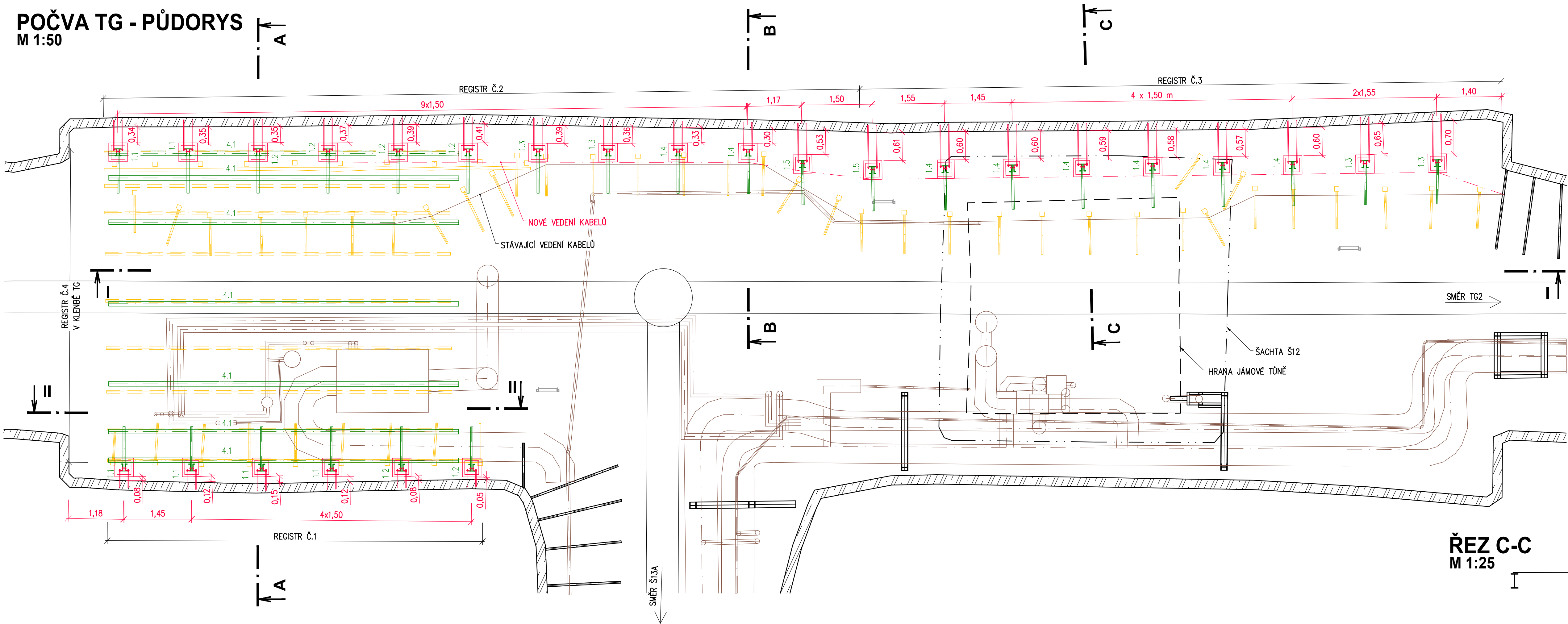
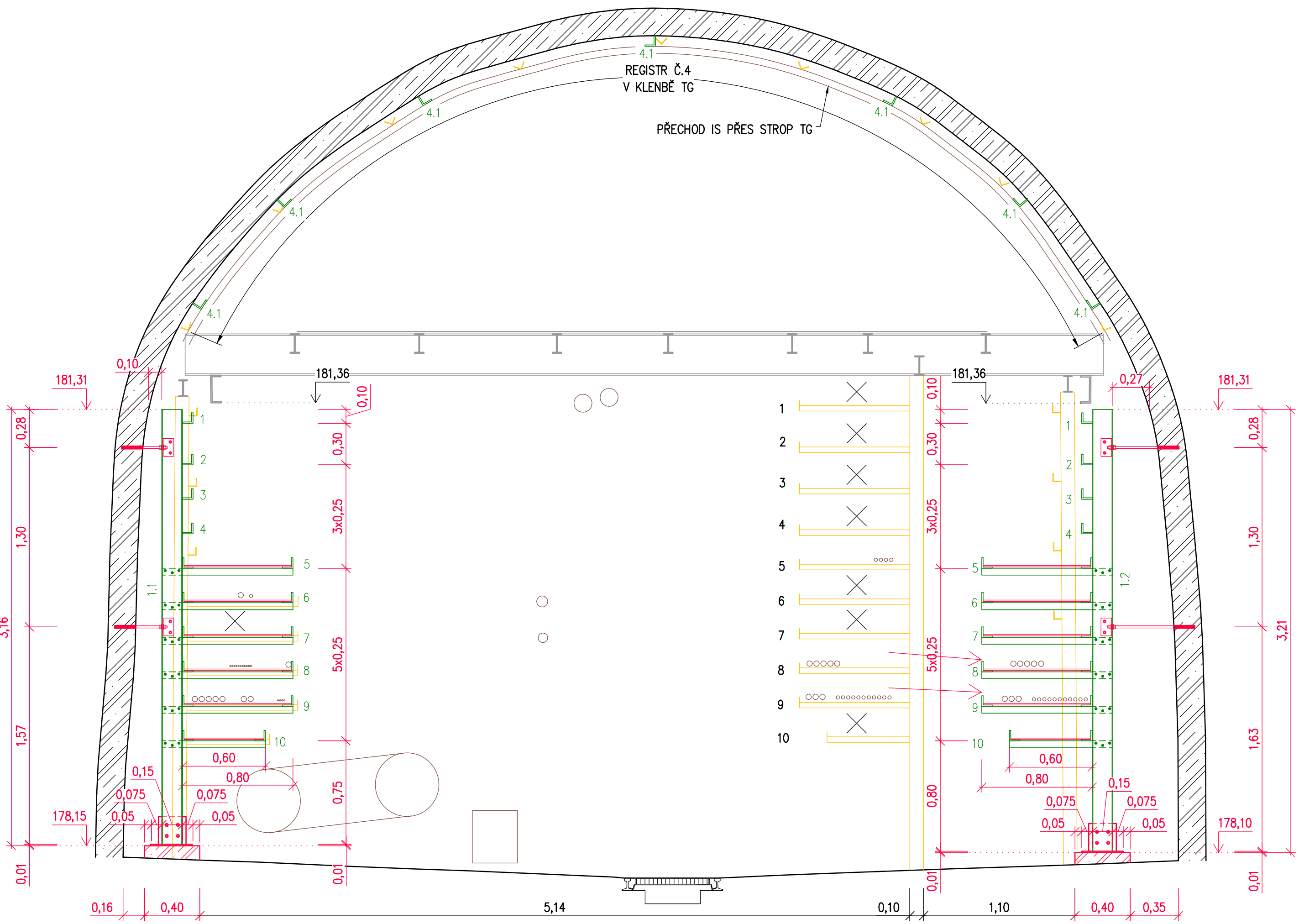


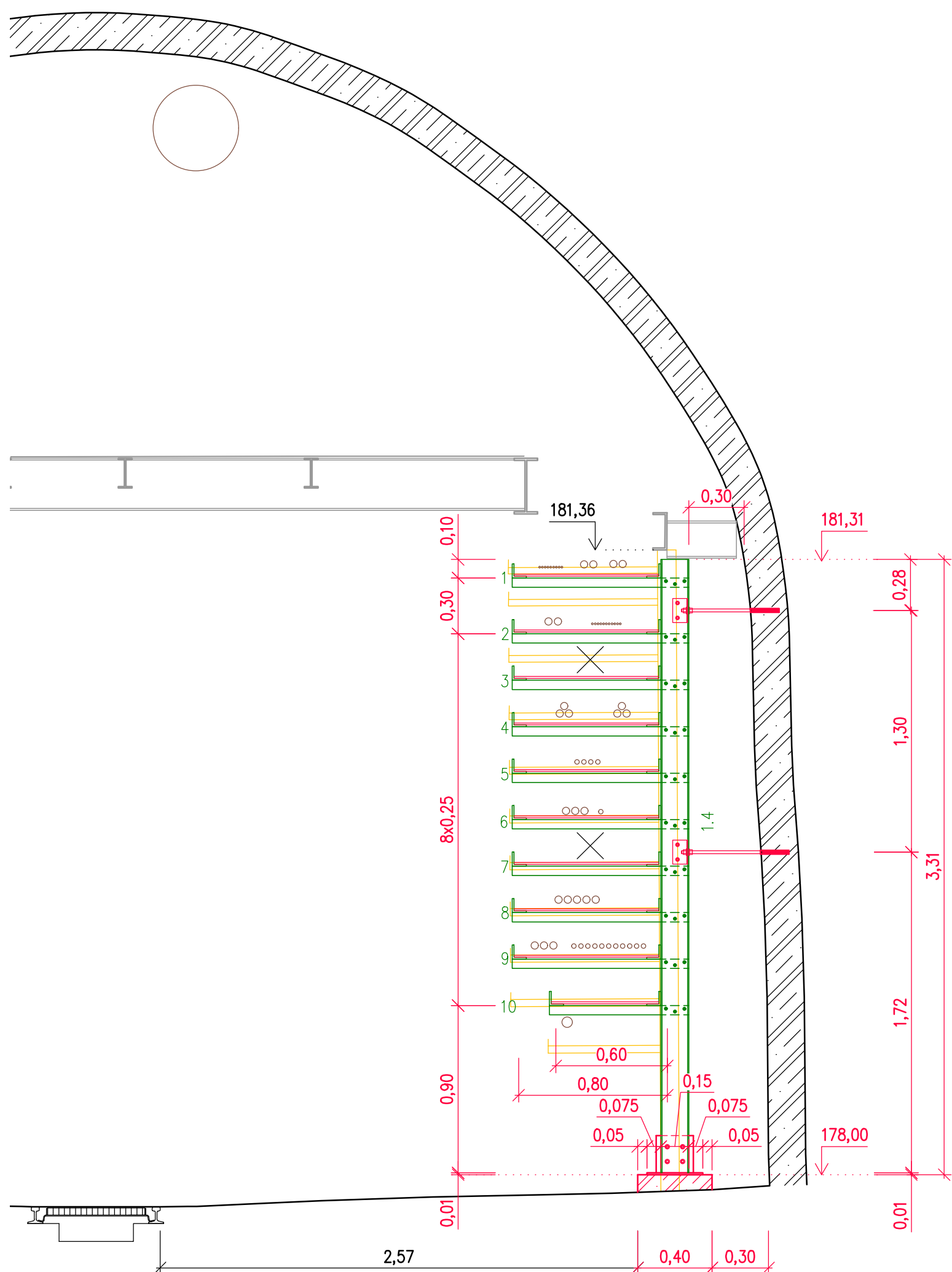
POČVA TG - PŮDORYS
M 1:50



ŘEZ A-A
M 1:25



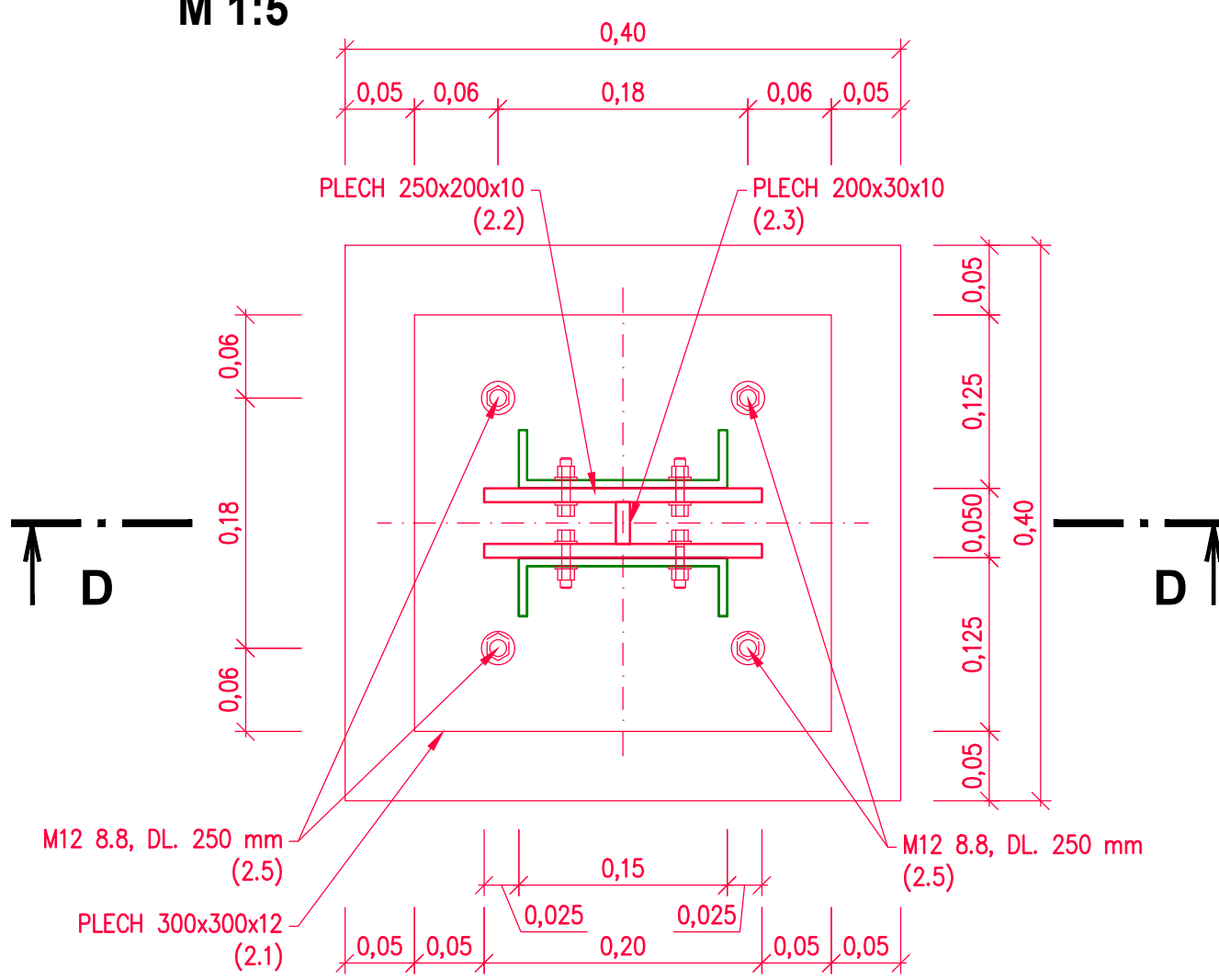
ŘEZ B-B
M 1:25



DETAIL UKOTVENÍ STOJKY REGISTRU

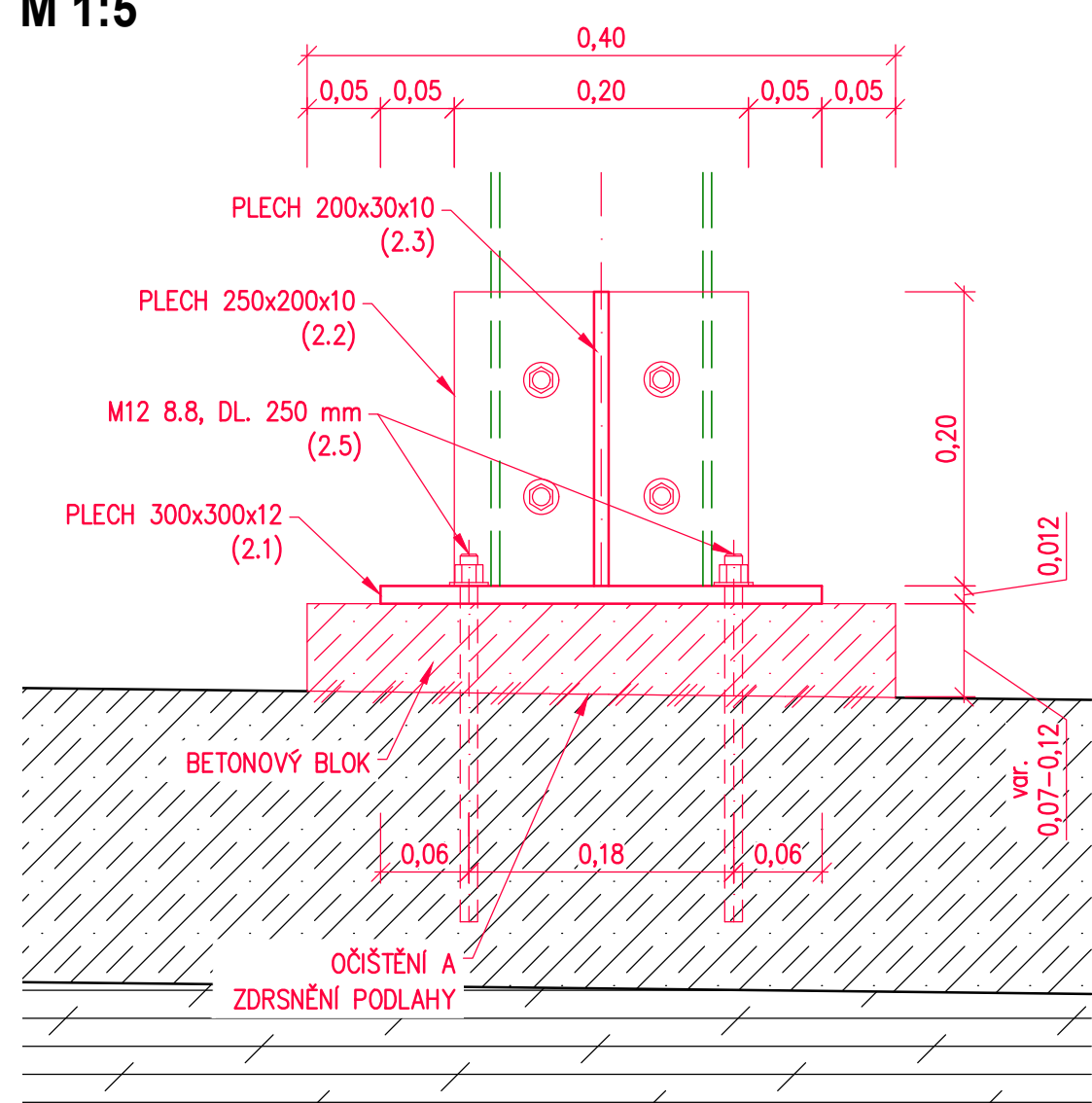
PŮDORYS

M 1:5



ŘEZ D-D

M 1:5



ŘEZ C-C
M 1:25

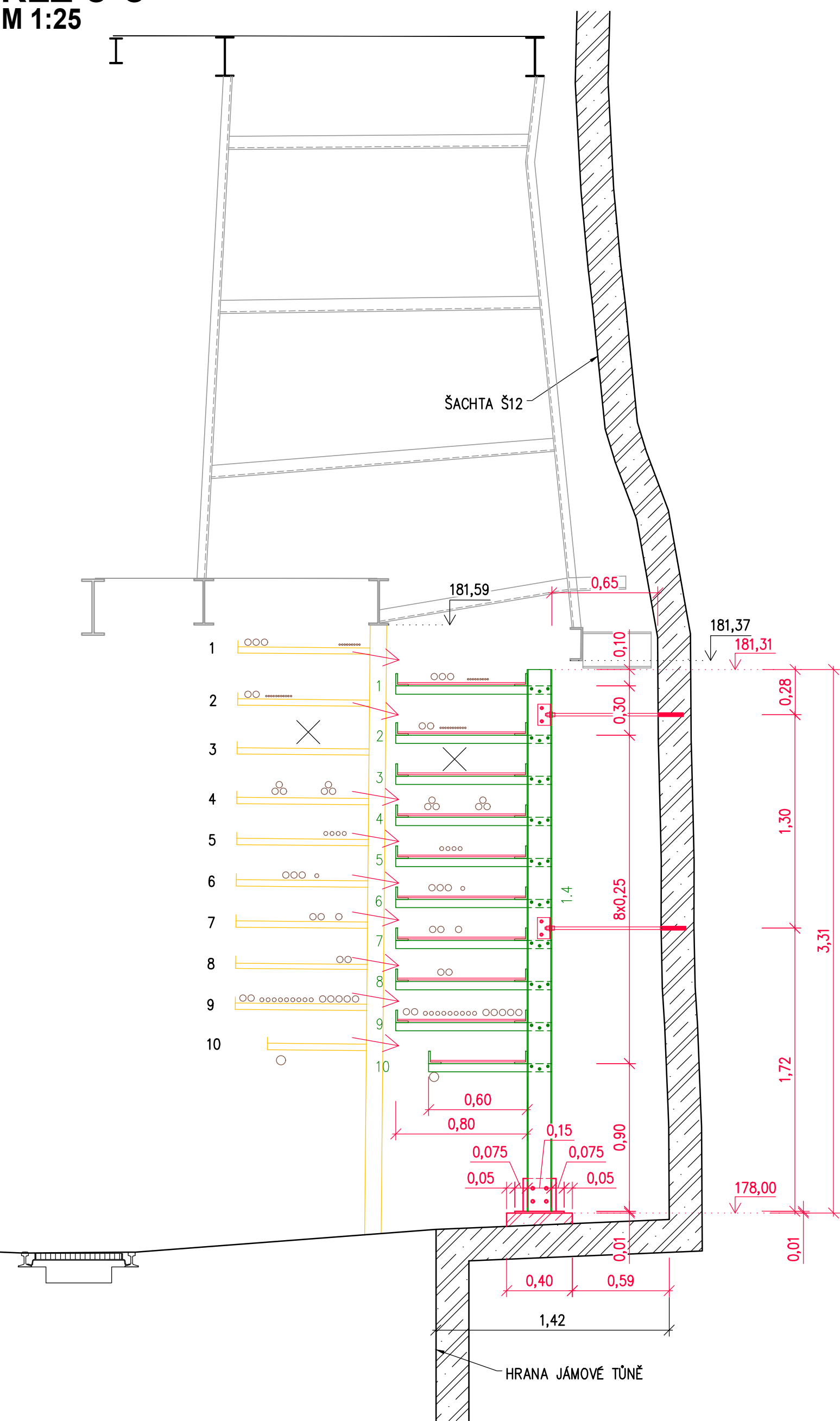
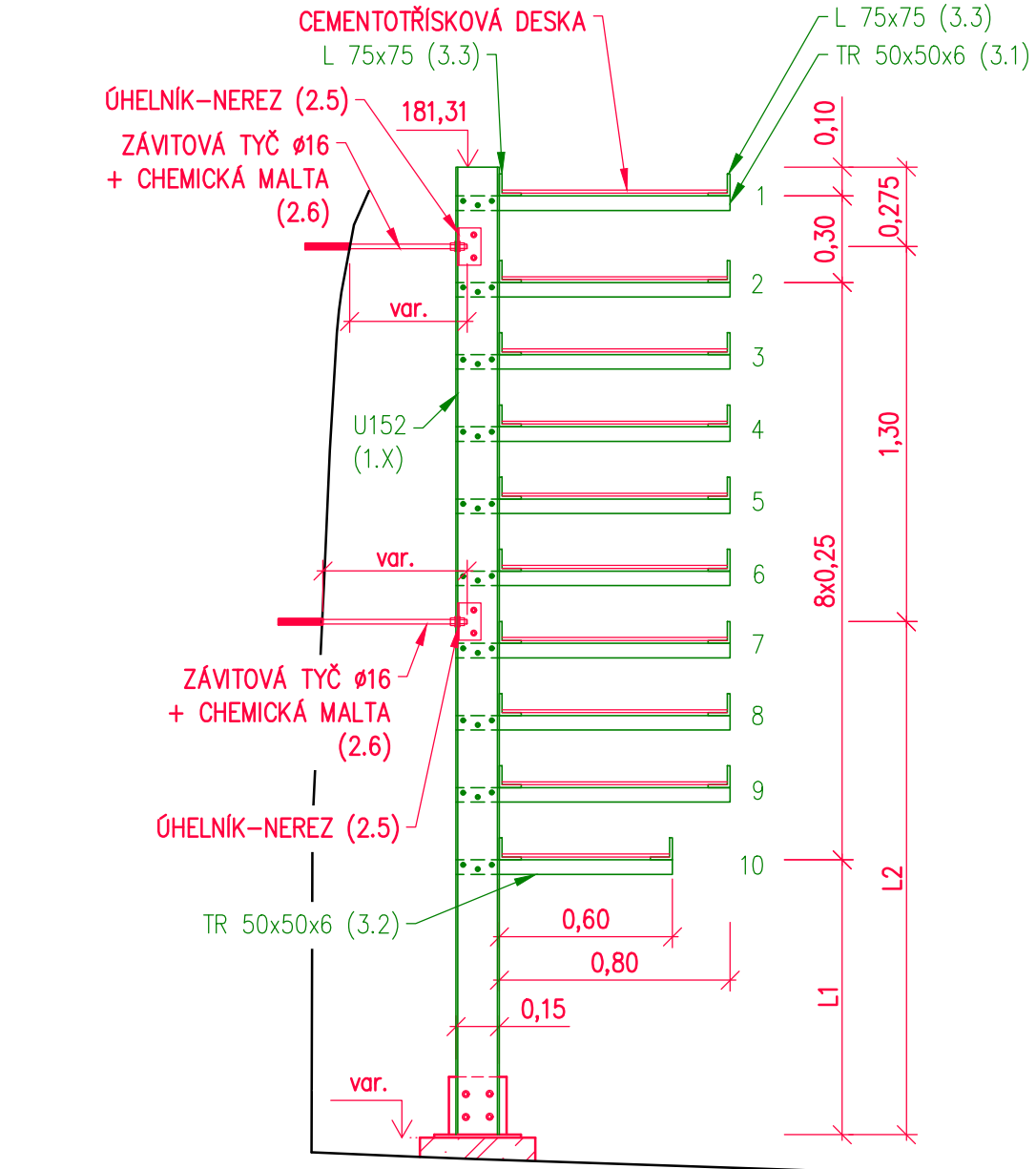


SCHÉMA KABELOVÉHO REGISTRU

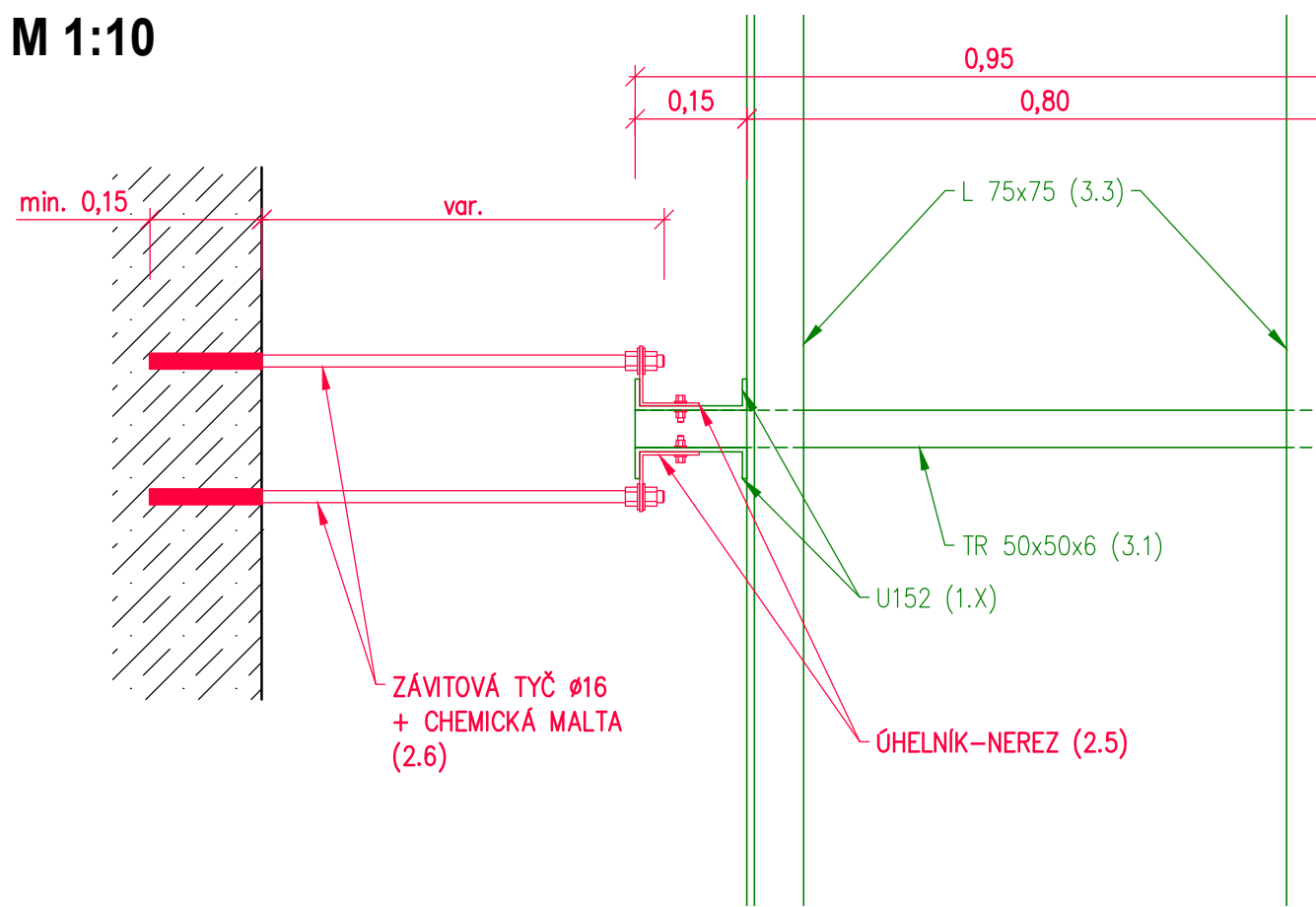
M 1:25



DETAIL KOTVENÍ KABELOVÉHO REGISTRU

DO OSTĚNÍ

M 1:10



TABULKA Č.1: OCELOVÉ PRVKY

Č. PRVKU	PROFIL	DĚLKA PRVKU* m	POČET PRVKŮ ks	CELKOVÁ DĚLKA m	HMOTNOST kg/ks (m)	HMOTNOST CELKEM kg	POZNÁMKY
2.1	PLECH 300x300x12		26		8,48	220,43	
2.2	PLECH 250x200x10		52		3,93	204,10	
2.3	PLECH 200x30x10		26		0,47	12,25	
2.4	M12 8.8	0,250	104	26,00	0,70	18,20	
2.5	L 80x80x4	0,130	104	13,52	4,90	66,23	
2.6	M16 8.8	var.	104	80,24	1,30	104,31	
Celkem Σ			416,00			625,51	

TABULKA Č.2: KOMPOZITNÍ PRVKY

Č. PRVKU	PROFIL	DĚLKA PRVKU* m	POČET PRVKŮ ks	CELKOVÁ DĚLKA m	HMOTNOST kg/m	HMOTNOST CELKEM kg	POZNÁMKY
1.1	U150	3,15	12	37,80		139,86	Uvedené profily jsou pouze přibližné. Nutno specifikovat v dílenské dokumentaci
1.2		3,20	12	38,40		142,08	
1.3		3,25	8	26,00	3,70	96,20	
1.4		3,30	16	52,80		195,36	
1.5		3,35	4	13,40		49,58	
3.1	TR 50x50	0,95	164	174,80	2,10	367,08	
3.2	TR 50x50	0,75	26	19,50	2,10	40,95	
3.3	L 75x75	37,22	20	744,40	1,70	1265,48	
4.1	L 75x75	7,50	7	52,50	1,70	89,25	
Spoje 10%						238,58	
Celkem Σ			289,00			2624,42	

TABULKA Č.3: KABELOVÝ REGISTR

Č. PRVKU	BETONOVÝ BLOK - HORNÍ HRANA m.n.m (Bpv)	STOJKA - HORNÍ HRANA m.n.m (Bpv)	DĚLKA L1 m	DĚLKA L2 m
1.1	178,15	181,31	0,75	1,58
1.2	178,10		0,80	1,63
1.3	178,05		0,85	1,68
1.4	178,00		0,90	1,73
1.5	177,95		0,95	1,78

POZNÁMKY:

- ZHOTOVITEL OCELOVÝCH A KOMPOZITNÍCH KONSTRUKCÍ VYPRACUJE DÍLENSKOU DOKUMENTACI, KTERÁ BUDE OBSAHOVAT POSOUZENÍ JEDNOTLIVÝCH SPOJŮ VSECH PRVKŮ A PŘEDLOŽÍ JI KE SCHVÁLENÍ ADITOI PŘED ZAHÁJENÍM PRÁCI
- V PŘÍPADĚ REALIZACE PROJEKTU "REKONSTRUKCE TECHNICKÉ GALERIE TG 11" V PŘEDSTIHU PŘED REALIZACÍ PROJEKTU "REKONSTRUKCE ŠACHTY Š12 VČETNĚ JÁMOVÉ TUNĚ" NEBUDE DÁLE DLE PROJEKTU "REKONSTRUKCE ŠACHTY Š12 VČETNĚ JÁMOVÉ TUNĚ" REALIZOVÁNO VYNESENÍ STOJEK REGISTRU NAD JÁMOVOU TUNÍ.
- PODLAHA POD BETONOVÝMI BLOKY BUDE ŘÁDNĚ OČIŠTĚNA OD YTLŮHU KOMBINACÍ TLAKOVÉ VODY, PŘÍPADNĚ OPÍSKOVANÍM A MECHANICKY. PODLAHA BUDE PŘED BETONÁŽÍ BLOKŮ ZDRSNĚNA.

MATERIÁL:

PODROBNÁ SPECIFIKACE VIZ PŘÍLOHA "D.2.1 - TECHNICKÁ ZPRÁVA"

BETON

OCEL

C30/37 XC3 XA2

NEROZOVÁ OCEL 1.4404 DLE ČSN 10088-1 (X2CRN10 17-12-2), PŘÍPADNĚ I OCEL 1.4529, TŘÍDA PEVNOSTI B0

LEGENDA:

- STÁVAJÍCÍ KONSTRUKCE
- NOVÉ KONSTRUKCE
- NOVÉ KONSTRUKCE - KOMPOZIT
- SOUČÁST SO 01
- ODSTRANOVANÉ PRVKY VÝKRES "D.2.3 STÁVAJÍCÍ STAV - PŮDORYS, ŘEZY"
- IS

VEDOUcí PROJEKTU	ING. JAROSLAV LACINA				
ZODPOVĚDNÝ PROJEKTANT	ING. VLASTIMIL HORÁK				
VYPRACOVAL	ING. VERONIKA KODČOVÁ				
KONTROLOVAL	ING. VLASTIMIL HORÁK				
INVESTOR (ZADAVATEL)	TECHNICKÉ SÍTĚ BRNO, s.r.o., BARVÁŘSKÁ 5, 602 00 BRNO	ING. BRNO - STŘED	DATUM	11/2021	
NAZEV AKCE	REKONSTRUKCE TECHNICKÉ GALERIE TG 11 - OCELOVÉ KONSTRUKCE		POSÍLÁ	10x44	
			MĚŘÍTKO	1:50, 1:25, 1:5	
			STUPEŇ	PPPS	
			ČÍS. ZAKÁZKY	B301 - 4/1	
			ARCHIVNÍ ČÍS.	314	
PŘÍLOHA	SO 02 - KABELOVÉ REGISTRY		ČÍS. SOUPRAVY		
	NOVÝ STAV - PŮDORYS, ŘEZY				D.2.4